



## PROGRAMMÜBERSICHT

*Wir bewegen mehr als Luft*



# PROGRAMMÜBERSICHT



## JOYNER PNEUMATIC

### MIT QUALITÄT SEIT ÜBER 20 JAHREN AUF ERFOLGSKURS

Gegründet 1993 vor den Toren Stuttgarts in Korntal-Münchingen. Hervorgegangen aus dem Zusammenschluss von Vertriebs- und Servicepartnern der ehemaligen Knorr Industripneumatik. Inzwischen ist das Unternehmen mit über zwanzig Mitarbeitern an zwei Standorten vertreten. In Erkrath mit der Fertigung von Pneumatik-Komponenten und in Korntal-Münchingen mit der gesamten Logistik. Flexibilität, kurze Entscheidungswege und der Dialog mit dem Kunden haben JOYNER zu einer festen Größe auf dem Pneumatik-Markt gemacht. Die Konzentration auf Kernkompetenzen und kontinuierliche Innovationen sichern einen erfolgreichen Weg in die Zukunft.

### KOMPONENTEN MIT KNOW-HOW.

Wir bieten alle Komponenten und das Know-how, das Sie zum „Antreiben“, „Steuern“ und „Regeln“ benötigen. Die Produktpalette umfasst ein komplettes Pneumatikprogramm von A-Abluft bis Z-Zylinder. Wir fertigen die kürzesten Ventile ihrer Klasse, bauen Zylinder bis Kolben  $\varnothing$  400 mm und kombinieren unsere Produkte als Systemanbieter. Unsere Stärken sind kundenspezifische Problemlösungen, von denen auch Sie durch unsere Kompetenz und jahrelange Erfahrung profitieren können. Nutzen Sie unsere hohe Qualität, die selbstverständlich auf den Vorgaben von DIN EN ISO 9001:2008 (QS Zertifikat) basiert. Das QS Zertifikat besitzen wir seit 1996 und werden seitdem, durch akkreditierte Prüfunternehmen, ständig auditiert.



## ZYLINDER



*Wir bewegen mehr als Luft*

## MINIZYLINDER ISO 6432

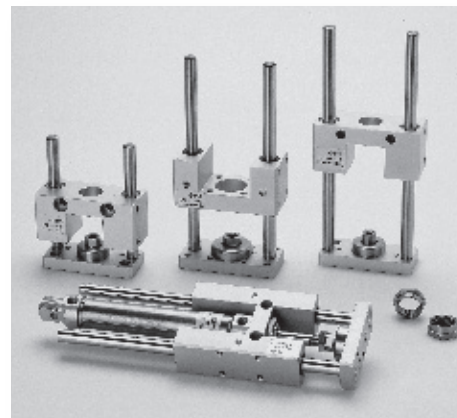
### MIT DAZUGEHÖRIGEN FÜHRUNGSEINHEITEN

- Durchmesser: 8, 10, 12, 16, 20 und 25 mm
- mit und ohne Magnetkolben
- elastische Anschlagdämpfung
- Durchmesser: 16, 20 und 25 mm  
auch mit einstellbarer Endlagendämpfung
- durchgehende Kolbenstange
- Sonderausführungen: z.B. Edelstahlzylinder.

## LINEARFÜHRUNG

### FÜR ISO 15552 UND 6432

- C + H Ausführung mit Gleitlager oder Kugelbuchsen  
bis 500 mm Hublänge



## ZYLINDER

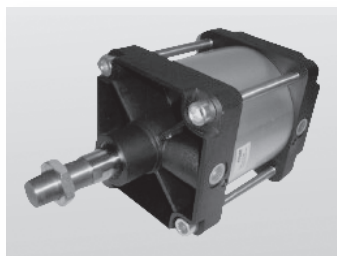


### DIN ISO 15552

**PROFILROHRZYLINDER DVP Ø 32 BIS 100 MM**

**ZUGANKERZYLINDER DI Ø 125 BIS 320 MM**

- einstellbare Endlagendämpfung
- mit oder ohne Magnetabfrage
- AL-Rohr oder Profilrohr harteloxiert
- Kolbenstange Edelstahl
- Dichtungen NBR und Polyuretan
- wartungsfrei
- EEx-Ausführung nach ATEX



### LEICHTLAUFZYLINDER

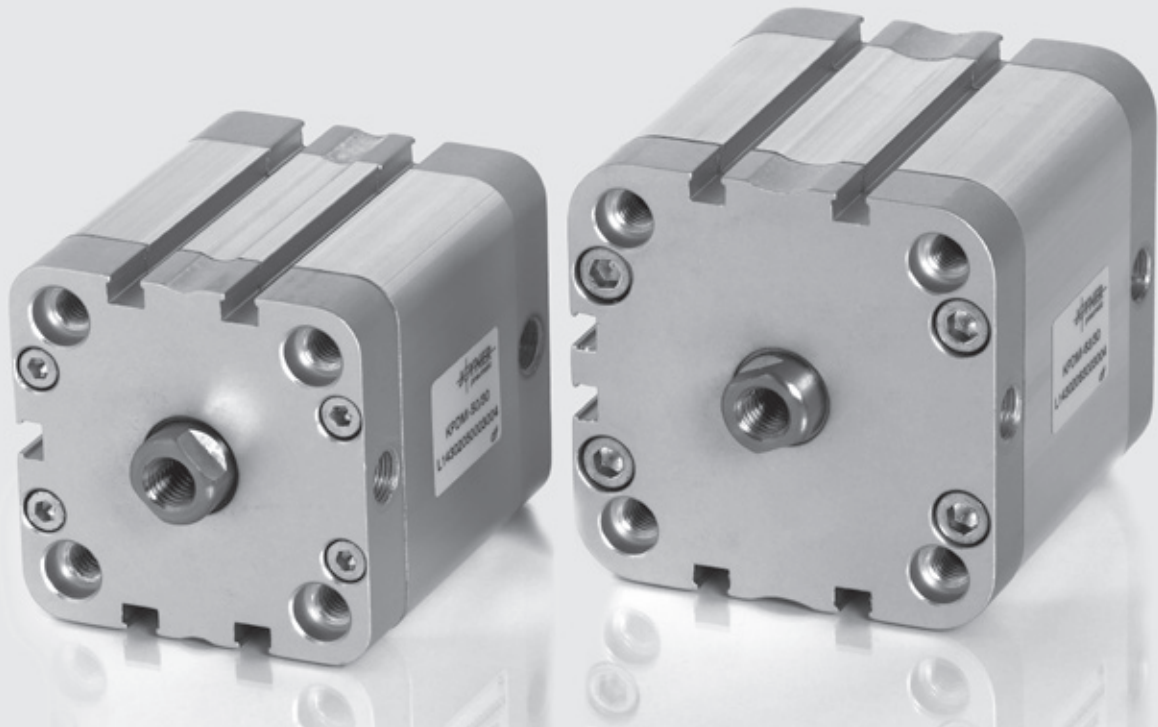
**PROFILROHRZYLINDER NACH DIN ISO 15552**

- besonders leichtgängig aufgrund geringer Reibungsverluste





## ZYLINDER

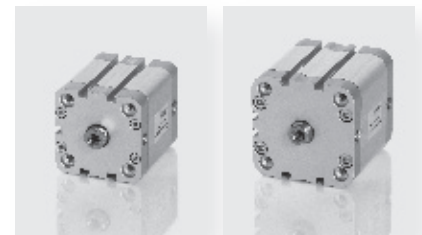


*Wir bewegen mehr als Luft*

## KOMPAKTZYLINDER NACH ISO 21287

**KOMPAKTZYLINDER MIT MAGNETKOLBEN, DOPPELTWIRKEND UND EINFACHWIRKEND  
Ø 20 BIS Ø 100 MM**

- Platzersparnis gegenüber Normzylindern, montagefreundlich
- Kolbenstangengewinde Innen- oder Aussengewinde
- durchgehende Kolbenstange, Mehrstellungszyylinder
- Befestigungselemente analog ISO 15552
- Externe Verdrehsicherung
- Baukastensystem, einfache Lösungen kundenspezifischer Anwendungsfälle
- Magnetschalter Reed-Kontakt oder elektronisch (kontaktlos) mit Kabel oder Stecker



## FÜHRUNGSEINHEIT

**SERIE AMCCG**

- maximale Steifigkeit und minimale Durchbiegung
- stabile, wartungsfreie Kugelbuchsen
- gehärtete Führungswellen
- Gleitlagerbuchsen dauergeschmiert, absolut unempfindlich gegen Verschmutzung
- platzsparende Abfrage mit integrierbaren Näherungsschaltern



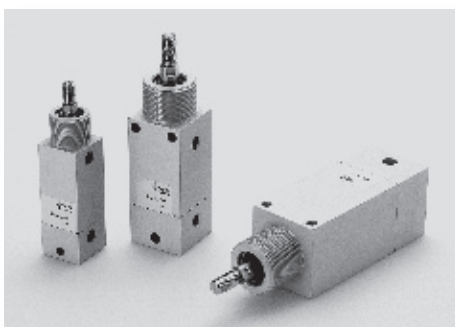
# ZYLINDER



## UNIVERSALZYLINDER DUJ

### SEIT ÜBER 50 JAHREN BEWÄHRT.

Er ist für ein breites Anwendungsspektrum konzipiert und in höchstem Qualitätsstandard gefertigt. Der DUJ ist durch die K-Ringe besonders leichtgängig und langlebig. Einsetzbar ist er wegen seiner Korrosionsbeständigkeit auch unter den extremsten Umweltbedingungen. Seine kompakte Bauform lässt auch beengte Einbauverhältnisse zu. Ein umfangreiches Sortiment an Anbauteilen macht ihn zum Universalzylinder. Durch sein Baukasten-Konzept ist er auch an Sonderwünsche anpassbar. Durch permanente Überarbeitung wird er immer wieder optimiert.

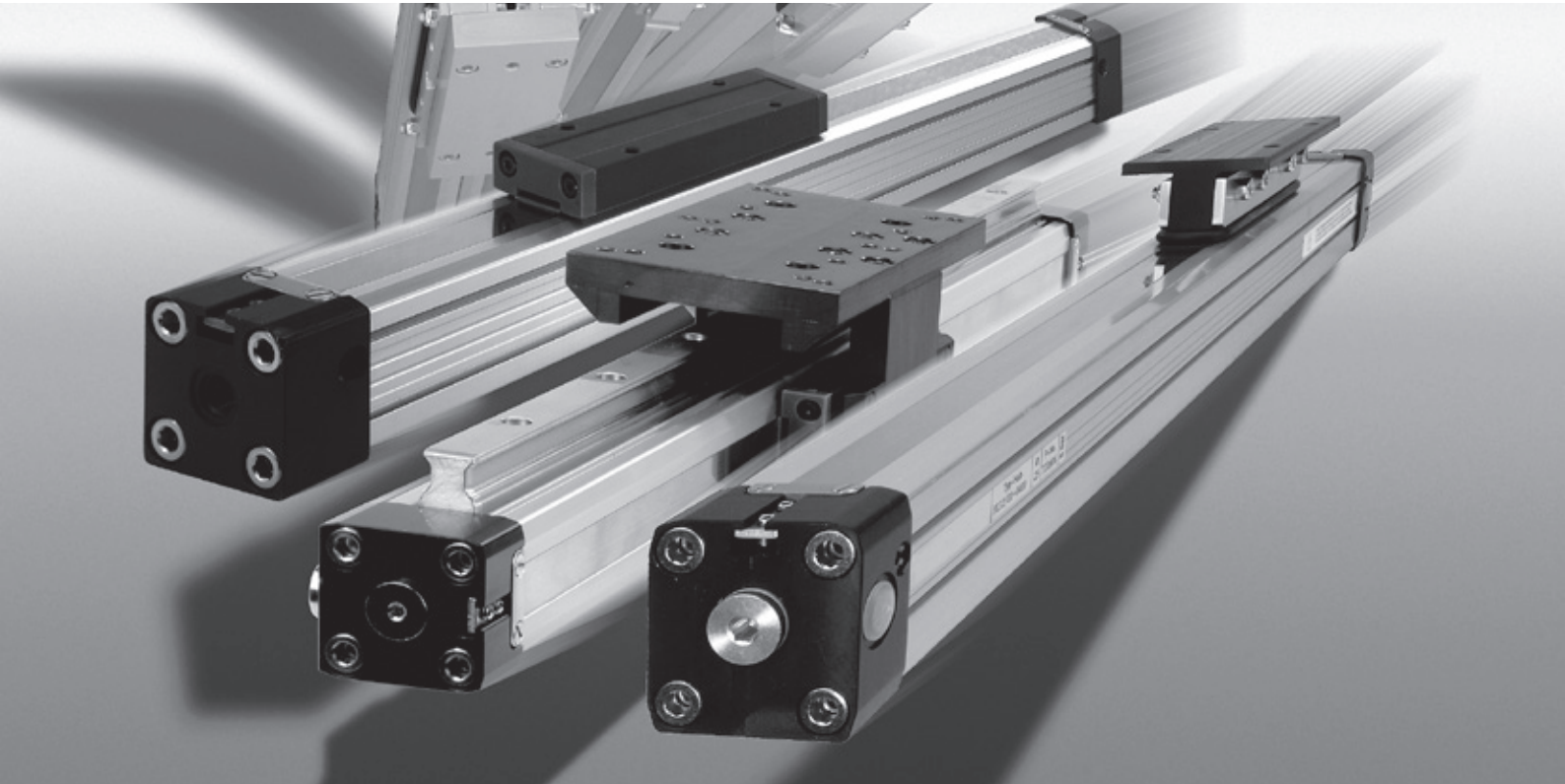


## SPANNZYLINDER SDJ

### QUADRATISCH UND PRAKTISCH. GLATT UND KOMPAKT.

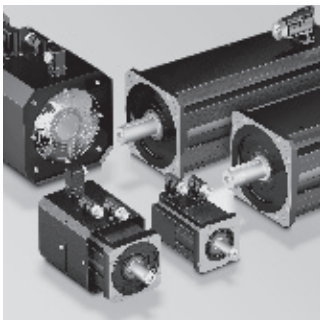
Ideal für Vorrichtungen zum Spannen und Bewegen bei minimalem Konstruktionsaufwand. Er benötigt keine Anbauteile. Der SDJ ist extrem leichtgängig durch K-Ringe. Er ist korrosionsbeständig, langlebig und robust. Einfach- oder doppeltwirkend.

## ZYLINDER

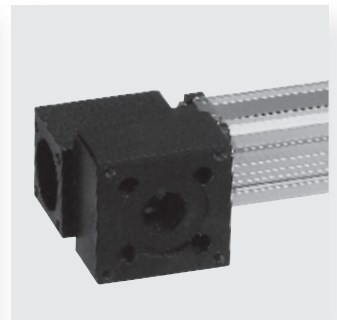
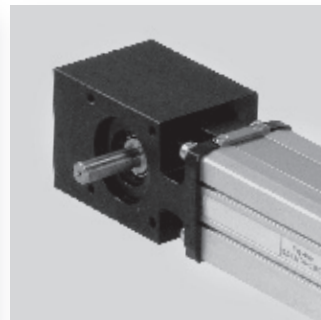
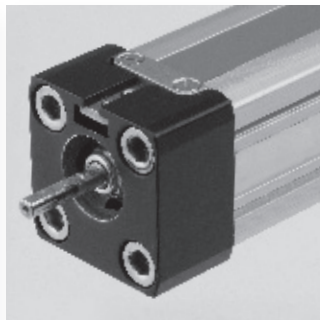


*Wir bewegen mehr als Luft*

## ELEKTRISCHE LINEAR-ANTRIEBE



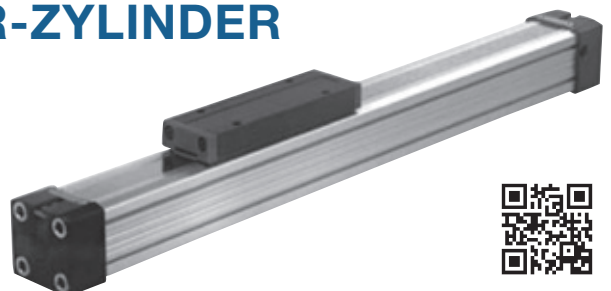
BAUREIHE ELS-R / ELS-S – SPINDELANTRIEBE



BAUREIHE ELZ – ZAHNRIEHMENANTRIEBE

## KOLBENSTANGENLOSE LINEAR-ZYLINDER

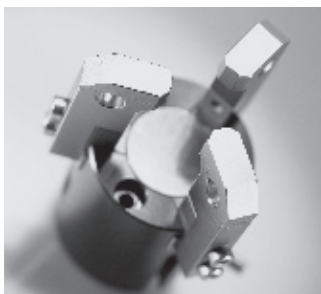
- Baugröße Ø 16-63 mm



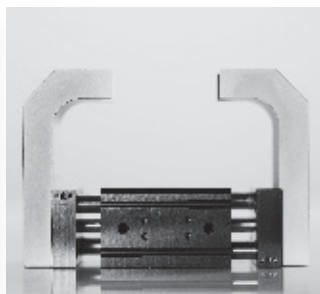
# GREIFER



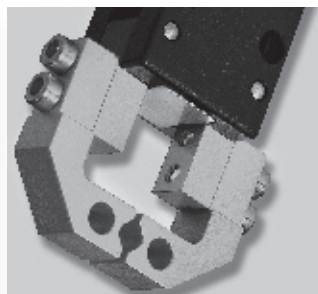
## PRÄZISE, LANGLEBIG, LEISTUNGSSTARK



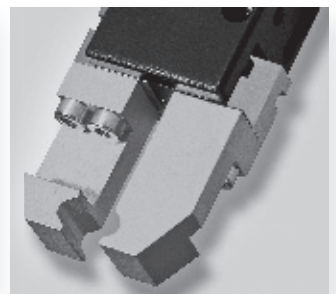
**DREIBACKENGREIFER**  
PNEUMATISCH



**GROSSHUBGREIFER**  
PNEUMATISCH



**WINKELGREIFER**  
PNEUMATISCH



**PARALLELGREIFER**  
PNEUMATISCH



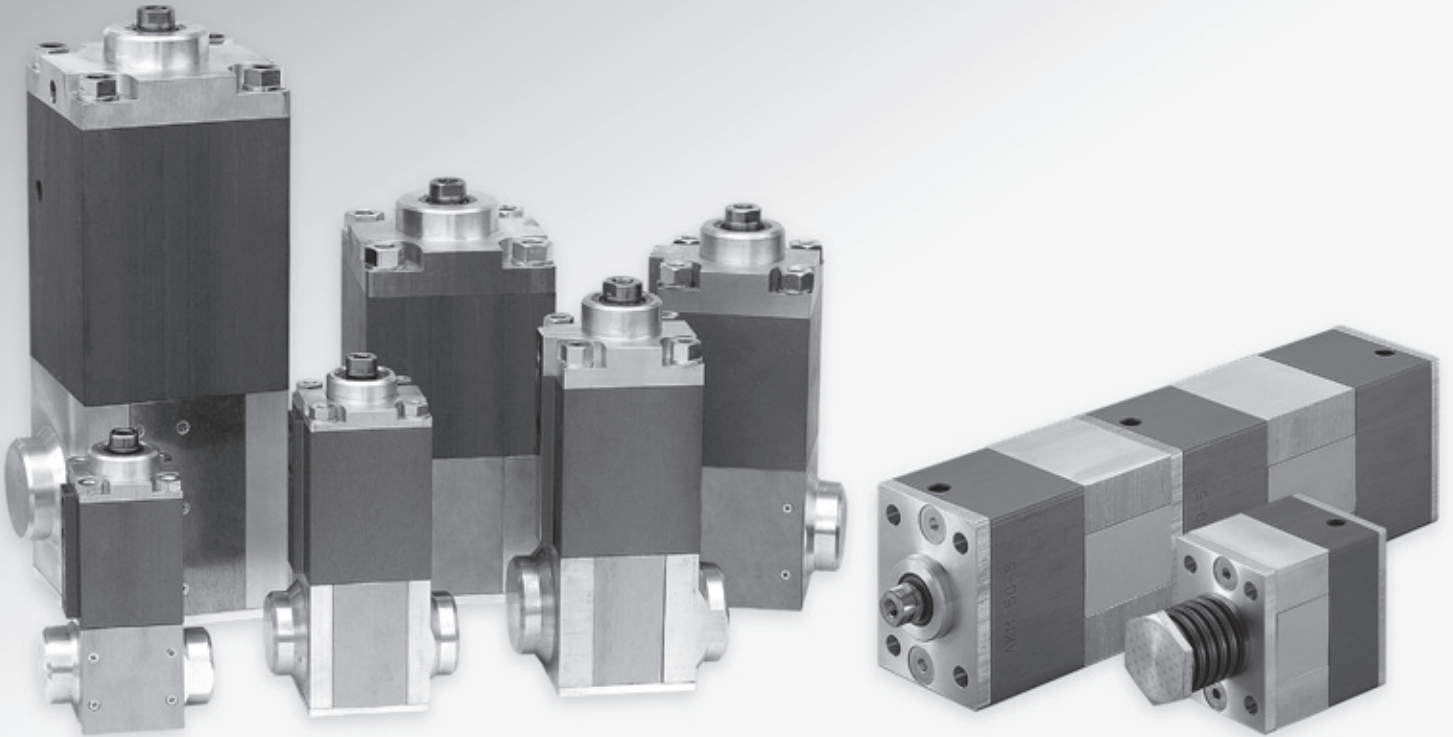
**FLACHSCHWENKEINHEIT**



**ZUBEHÖR: Z.B. DRUCKHALTEVENTIL**



# ZYLINDER



*Wir bewegen mehr als Luft*

## HOCHKRAFTZYLINDER

- ohne Druckübersetzer
- bis zu 10fache Zylinderkraft
- wartungsfrei
- auf Druck oder Zug mit übersetzter Kolbenkraft
- konstante Druckleistung
- sofort vorhandene Kraft ohne kompressionsbedingte Verzögerung
- Kräfte bis 150 K



**RÜSSELSPANNER MIT PNEUMATISCHER  
KRAFTÜBERTRAGUNG**



# INDIVIDUELLE ZYLINDERLÖSUNGEN IN EDELSTAHL



## ZUGSTANGENZYLINDER

- nach DIN ISO 15552
- Typ: DIX

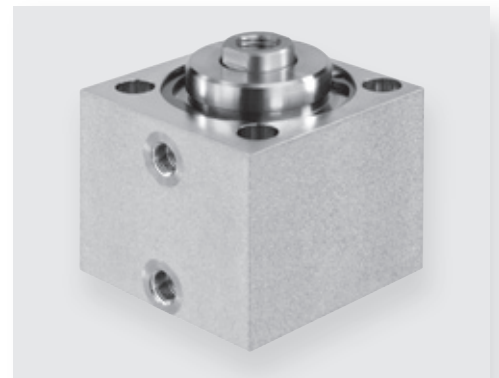


## SPANNZYLINDER

- Ø 20, 30 und 40 mm
- Typ: SDJ



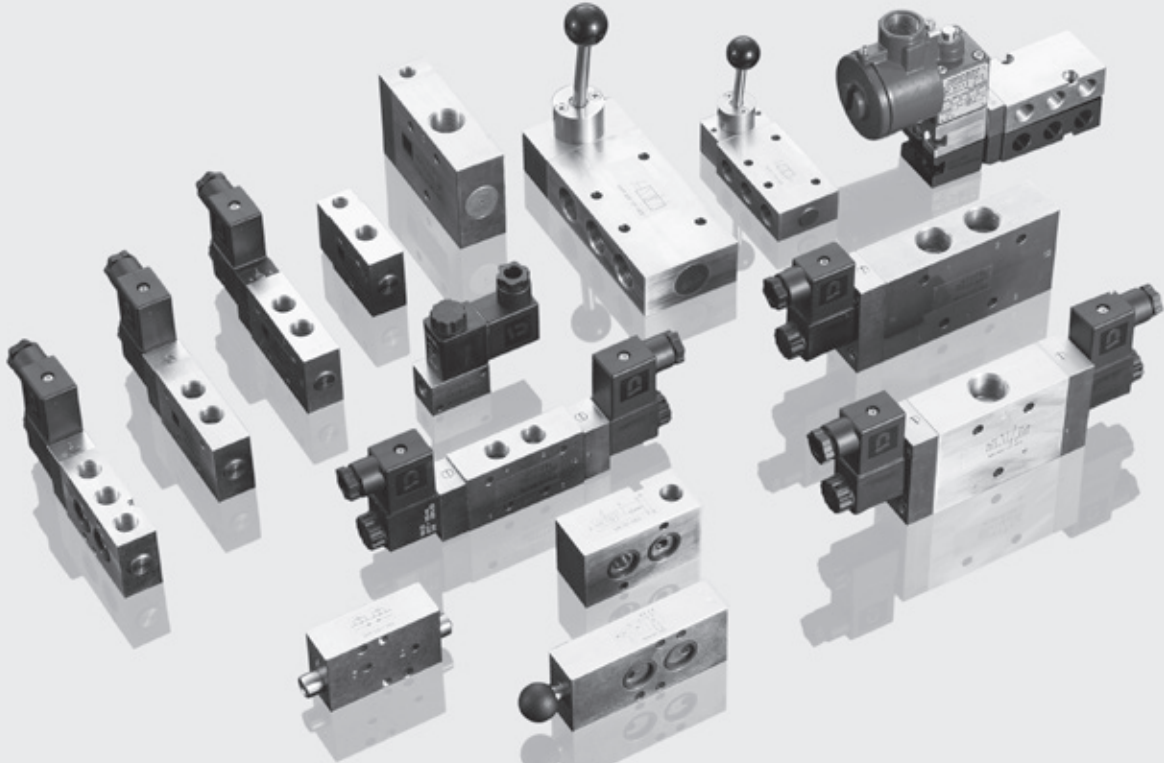
## INDIVIDUELLE ZYLINDERLÖSUNGEN



## KURZHUBZYLINDER

- Typ: KHD

## VENTILE IN EDELSTAHL

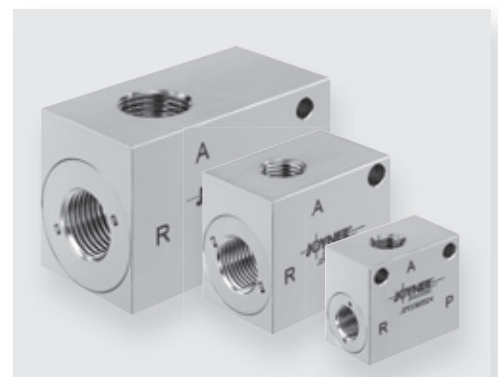


*Wir bewegen mehr als Luft*

## EDELSTAHL VENTILE

**JOYNER BIETET EINE REIHE PNEUMATIKVENTILE, DEREN GEHÄUSE AUSSCHLIESSLICH AUS 316L / 1.4404 EDELSTAHL HERGESTELLT WERDEN.**

- lieferbar sind Magnetventile, Pneumatikventile und Handhebelventile
- 3- und 5-Wege Varianten
- G 1/4" und G 1/2"
- Namurventile und Zubehörprogramm
- EEx-Ausführung nach ATEX

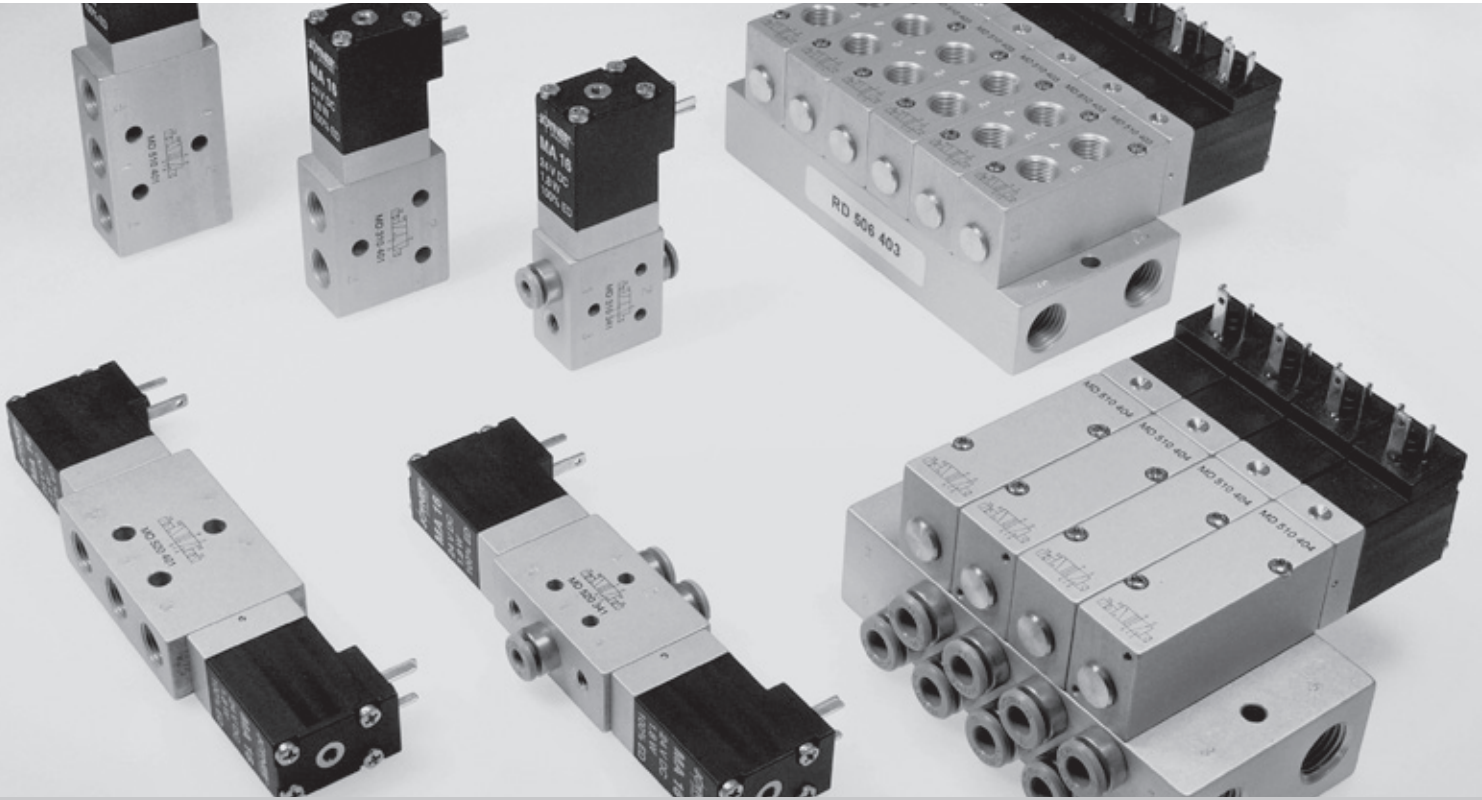


### SCHNELLENTLÜFTUNGSVENTILE

- Anschlüsse: G1/8", G1/4" und G1/2"

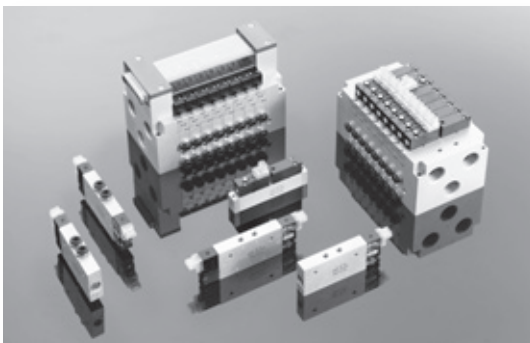


# VENTILE



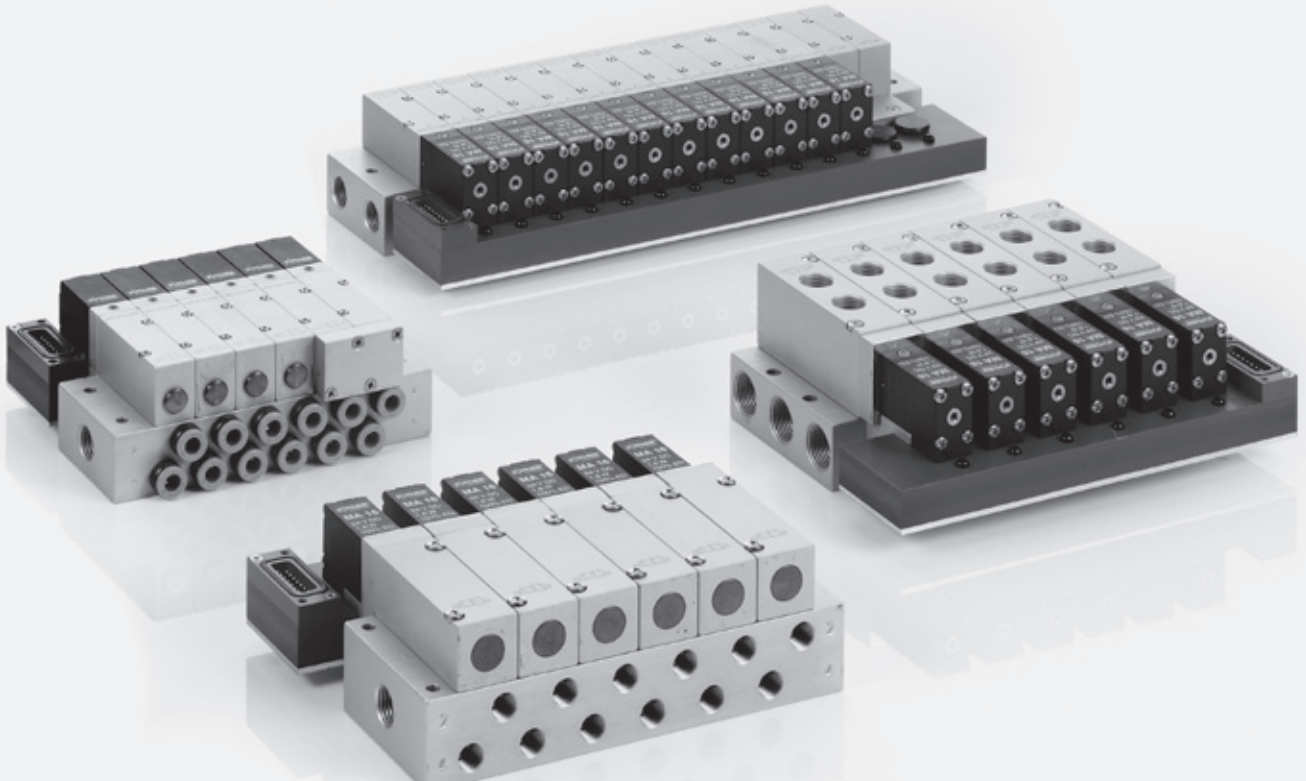
## DURCHFLUSSSTARK BEI KOMPAKTEN ABMESSUNGEN

- Die Kompakt und die Miniserie teilen sich das bewährte Dichtsystem und garantieren eine hohe Lebensdauer
- Gehäuse aus eloxiertem Aluminium, Kolbenschieber aus Edelstahl
- Kompaktserie: 16 mm Baubreite, bis zu 450 NI / min Durchfluss
- Miniserie: 10,5 mm Baubreite, bis zu 230 NI / min Durchfluss.





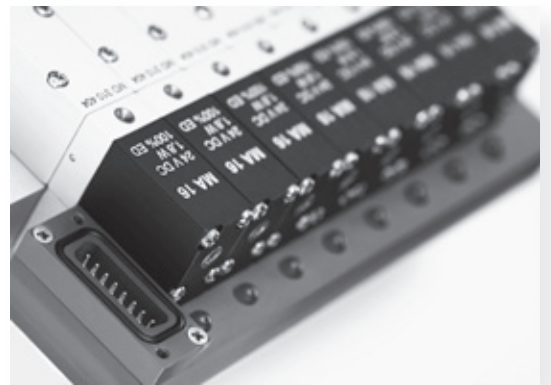
## VENTILE



*Wir bewegen mehr als Luft*

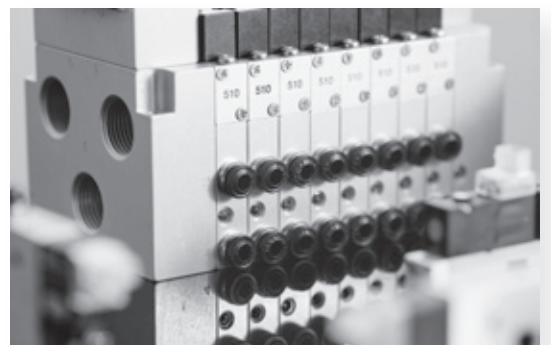
### VENTILINSEL MIT D-SUB MULTIPOLANSCHLUSS

- 2-14 Ventilplätze
- 3/2- oder 5/2-Wegeventil Monostabil sowie Bistabil und 5/3-Wegeventil
- Wasserabweisendes System IP 65
- Stecker wahlweise rechts oder links
- Stecker in gerader oder gewinkelter Version lieferbar, Standardkabelänge: 3 m. Andere auf Anfrage erhältlich.
- Baugrößen mit Durchflussmengen von 50 l/min. bis 1250 l/min.

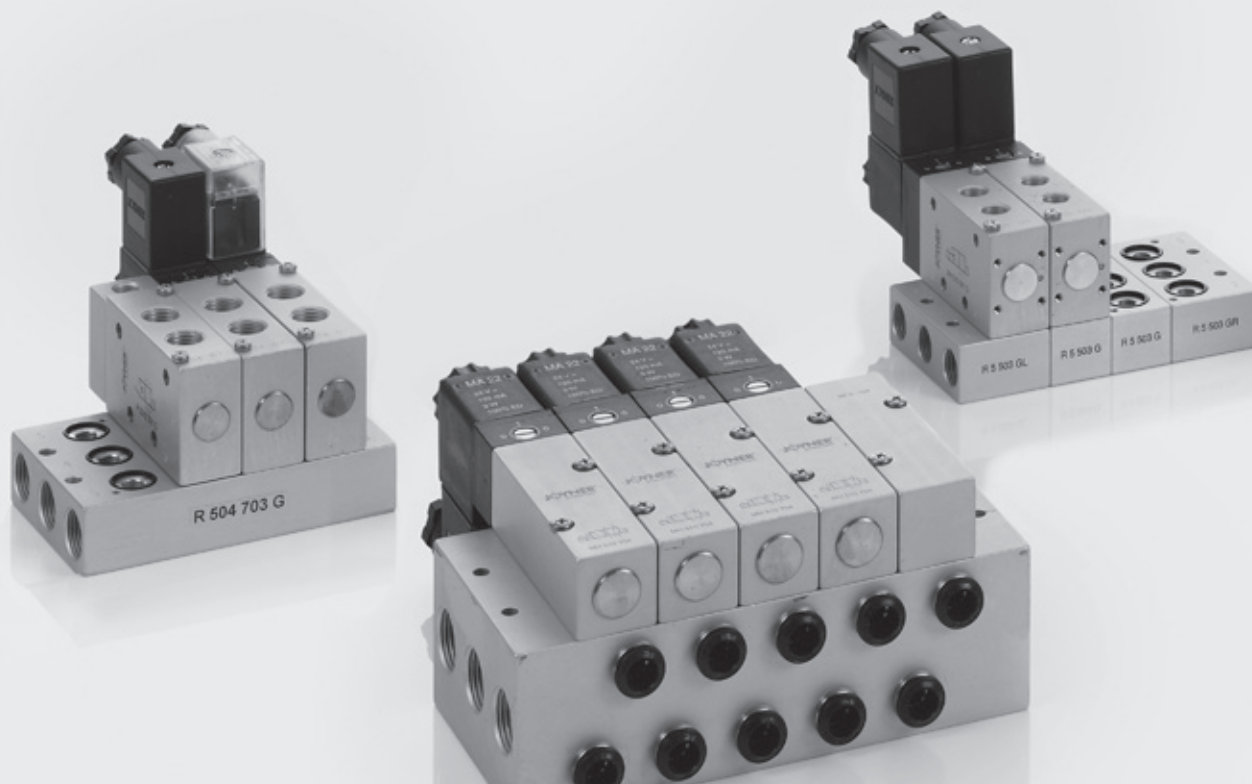


### VENTILINSEL SERIE MMD

FÜR ÜBER 20 VENTILE MIT 2 MAGNETEN, IP 40.



# VENTILE

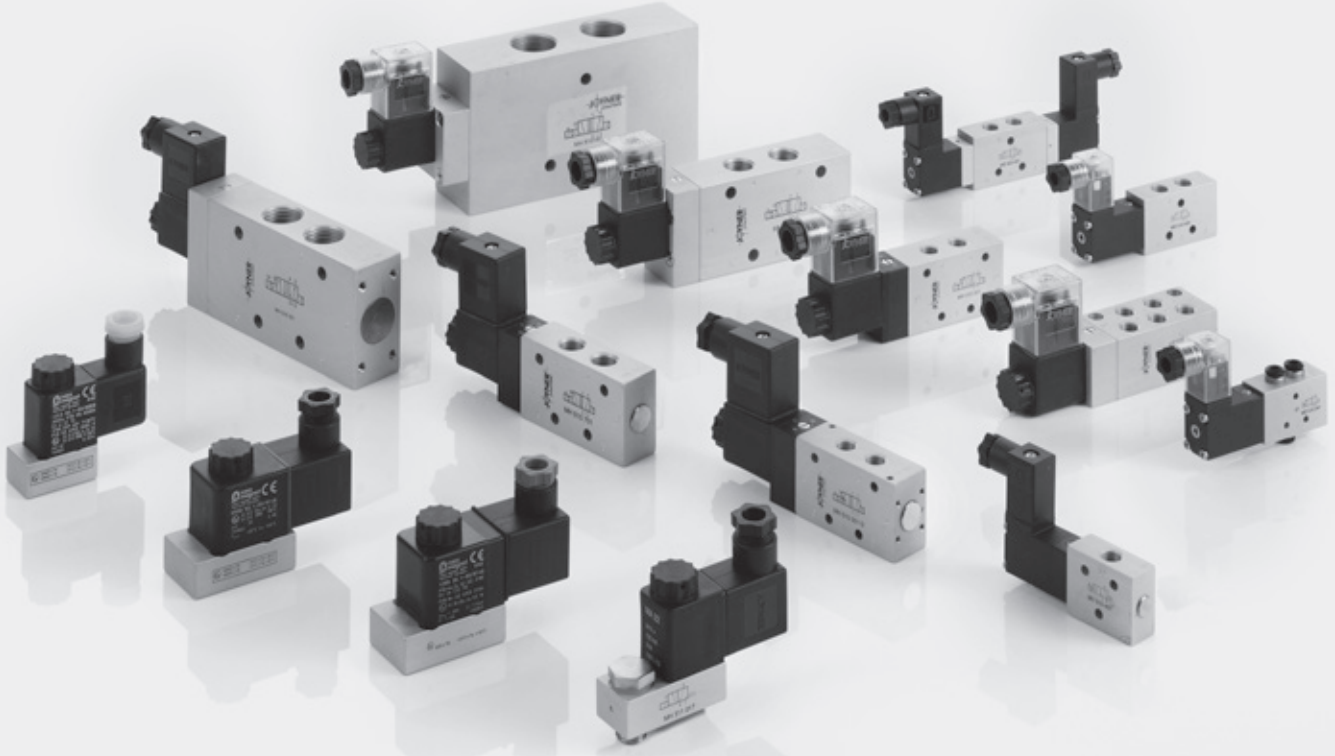


## MONTAGESYSTEME / VERKETTUNGSSYSTEME

- Auf der Grundplatte können je nach Ausführung 2 bis 16 Ventile als Batterie montiert werden
- Der Anschlussblock hat einen gemeinsamen Druckluftanschluss und eine Sammelleitung für Entlüftung 5 und 3
- Sämtliche Anschlüsse in der Grundplatte möglich
- Bei dem Verkettungssystem der "G"-Serie sind die Ventile auch ohne Grundplatte einsetzbar.
- Für alle Grundplattensysteme ist ein DIN-Schienen-Aufbau möglich.
- Für die Ventilbaureihe 501 G, 701 G und 101 G sind die Grundplatten modular lieferbar.



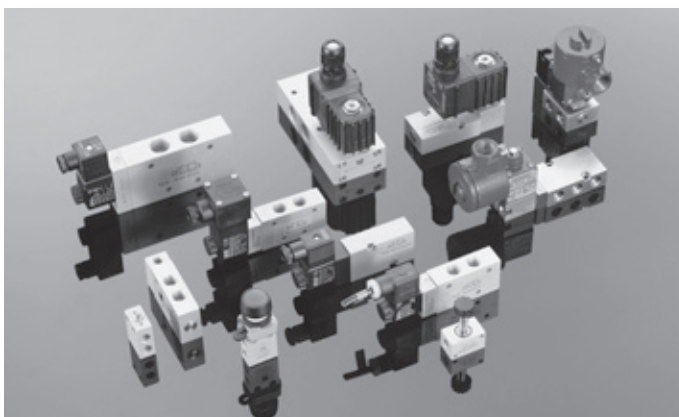
## VENTILE



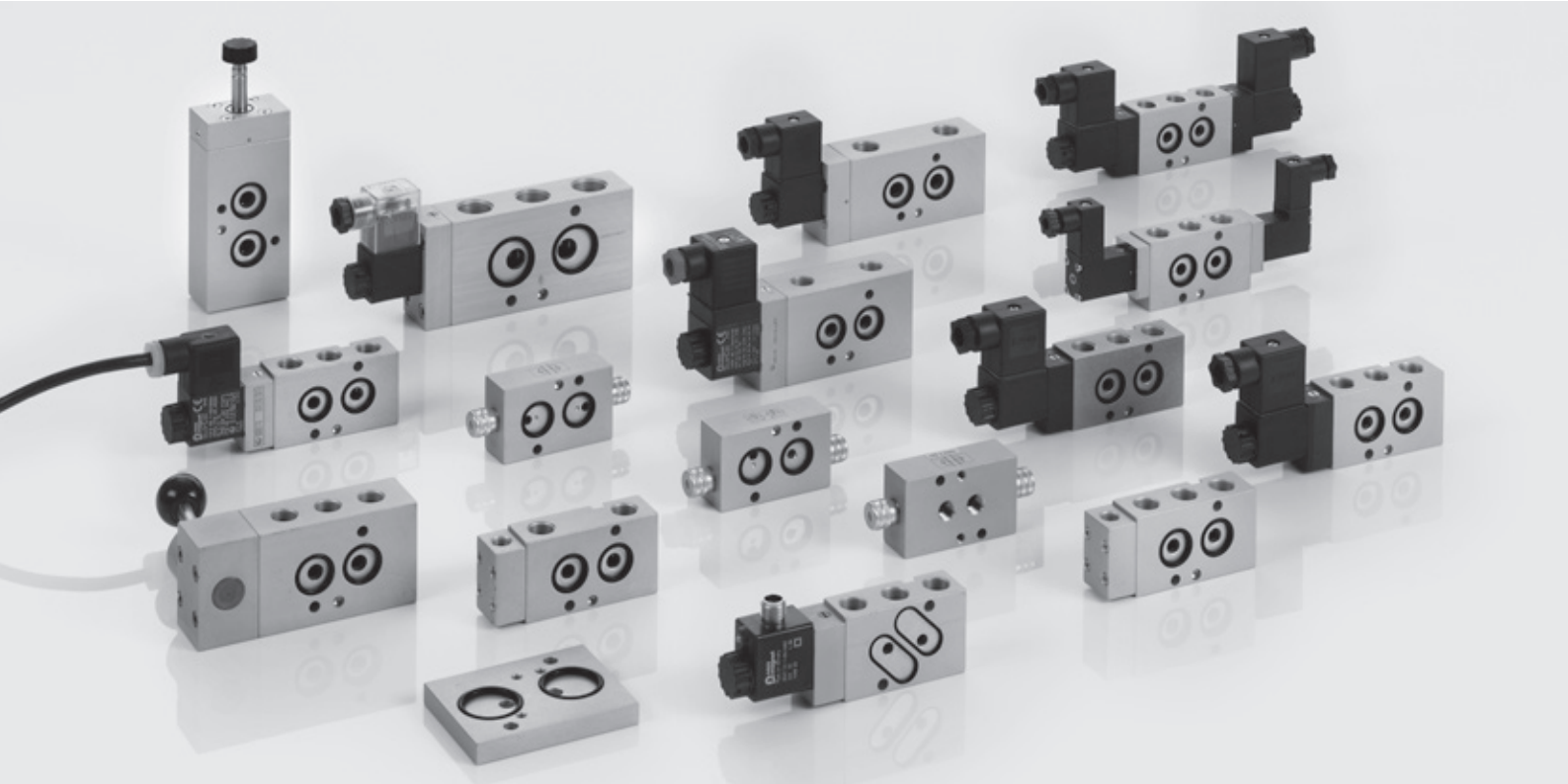
*Wir bewegen mehr als Luft*

## KOLBENSCHIEBER-VENTILPROGRAMM

- Muffenventile M5 bis G 3/4" mit verschiedensten Betätigungsarten
- Grunplattenventile NW 3mm, 4 mm, 5 mm, 7 mm, 8 mm und 12 mm, elektrisch und pneumatisch betätigt
- Namur 1 (G 1/4") und Namur 2 (G 1/2")
- EEx-Ausführungen nach ATEX
- Aluminiumgehäuse, Edelstahlschieber und Weichdichtung
- Hohe Lebensdauer und geringe Leckage
- Baukastensystem mit weit über 1.000 Varianten.



# VENTILE



## NAMUR-FLEX

Die Ventile mit Luftfeder MNH 350 701 und MNH 351 701 mit Kombifeder sind 5/2-Wegeventile.

Durch hinzufügen der „Flex-Platte“, wird das Ventil zu einem 3/2-Wegeventil mit Federraumbelüftung.

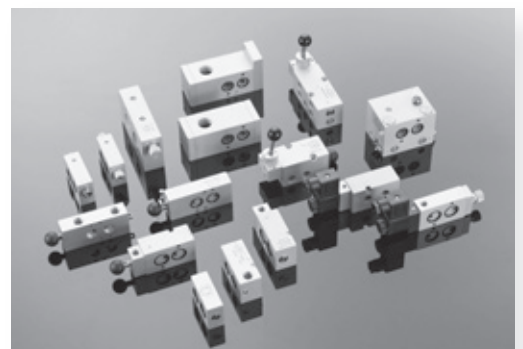
Anstelle der Flex-Platte kann auch die Drosselplatte „Flex-Regulator“ installiert werden. Diese ändert die Funktion und bietet die Möglichkeit die Öffnungs- und Schließgeschwindigkeit des Antriebs unabhängig einzustellen.

Typ DRF 3 601



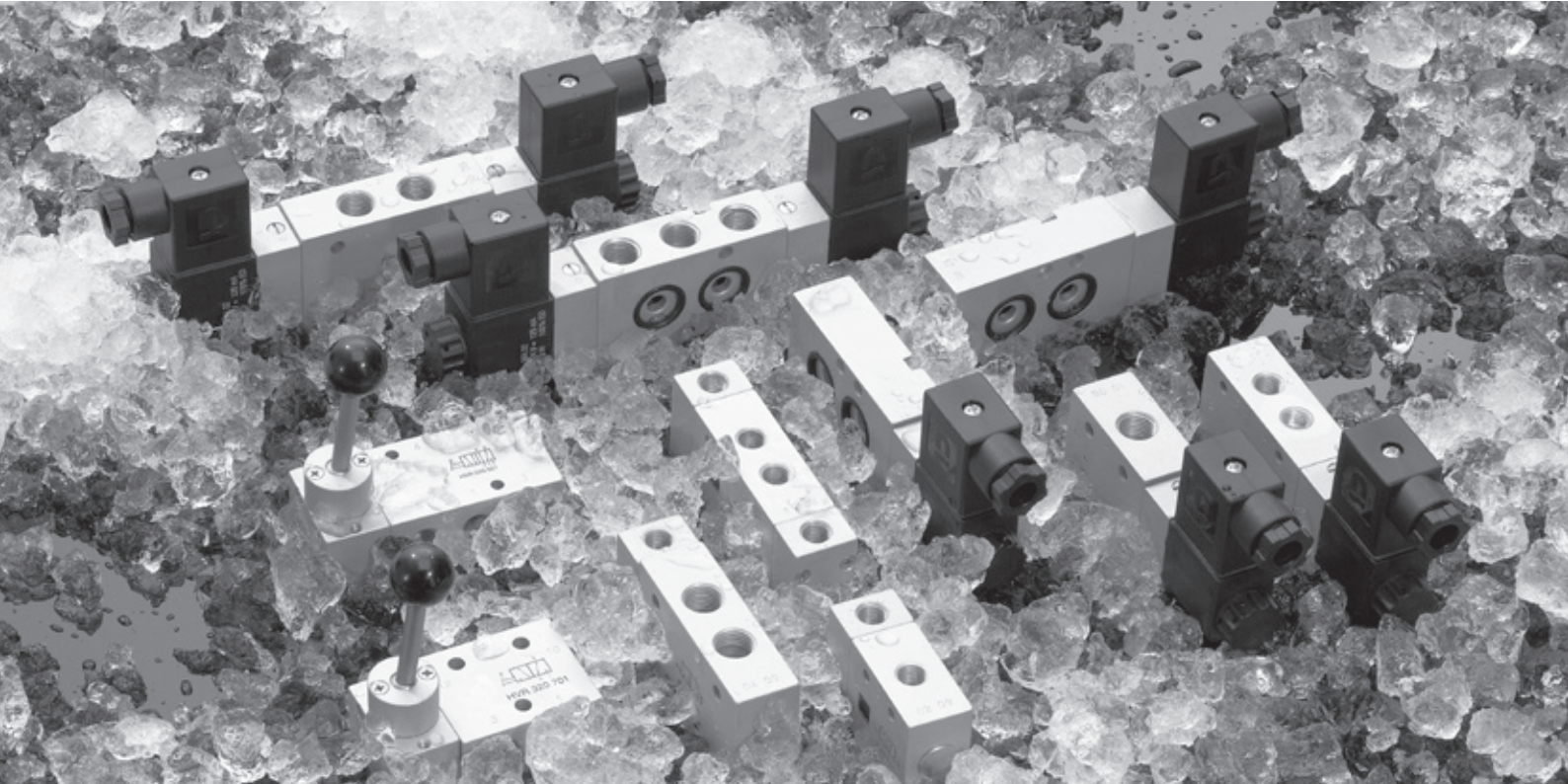
## NAMUR-VENTILPROGRAMM

- Magnetventile in 3/2-, 5/2- und 5/3-Wege-Version
- Handhebelventile mit NAMUR-Anschluss
- Drosseln mit NAMUR-Anschluss
- Pneumatikventile
- EEx-Ausführung nach ATEX
- umfangreiches Zubehörprogramm





## VENTILE



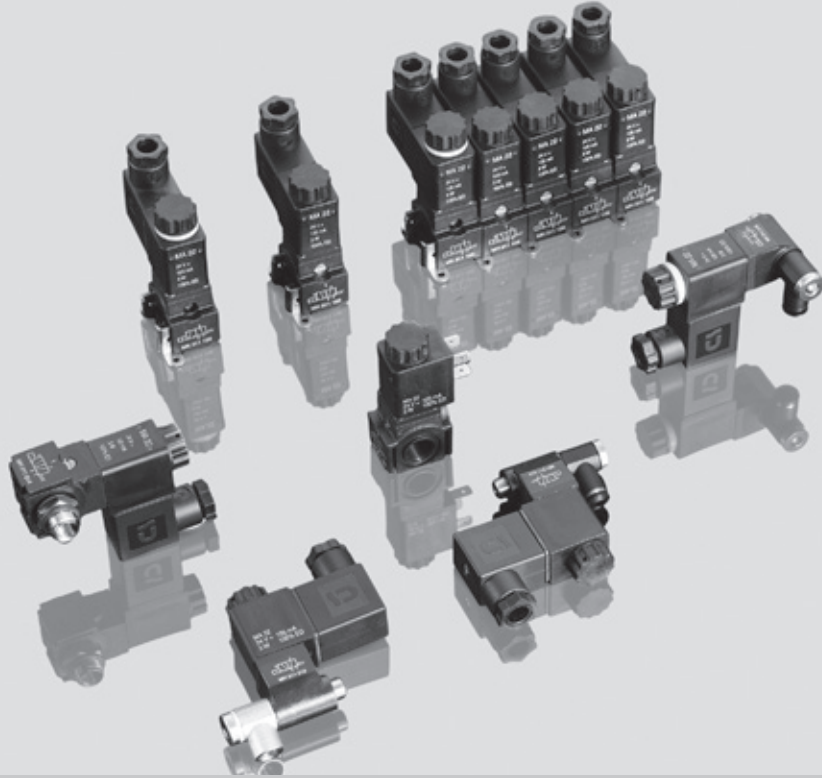
*Wir bewegen mehr als Luft*

### DAS PLUS BEI MINUSGRADEN

- Baugröße 501 1/8" und 701 1/4"
- Temperaturbereich -50°C bis +50°C
- Manuell betätigte Ventile, pneumatisch betätigte Ventile, Magnetventile, Grundplattenventile und Verkettungssysteme
- NAMUR-Ventile und Drosselplatten
- Die Druckluft muss getrocknet werden!
- Unter -40°C erhöht sich die Leckage der Ventile geringfügig.



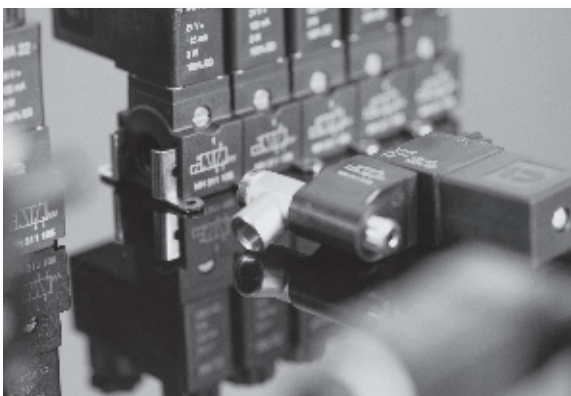
# VENTILE



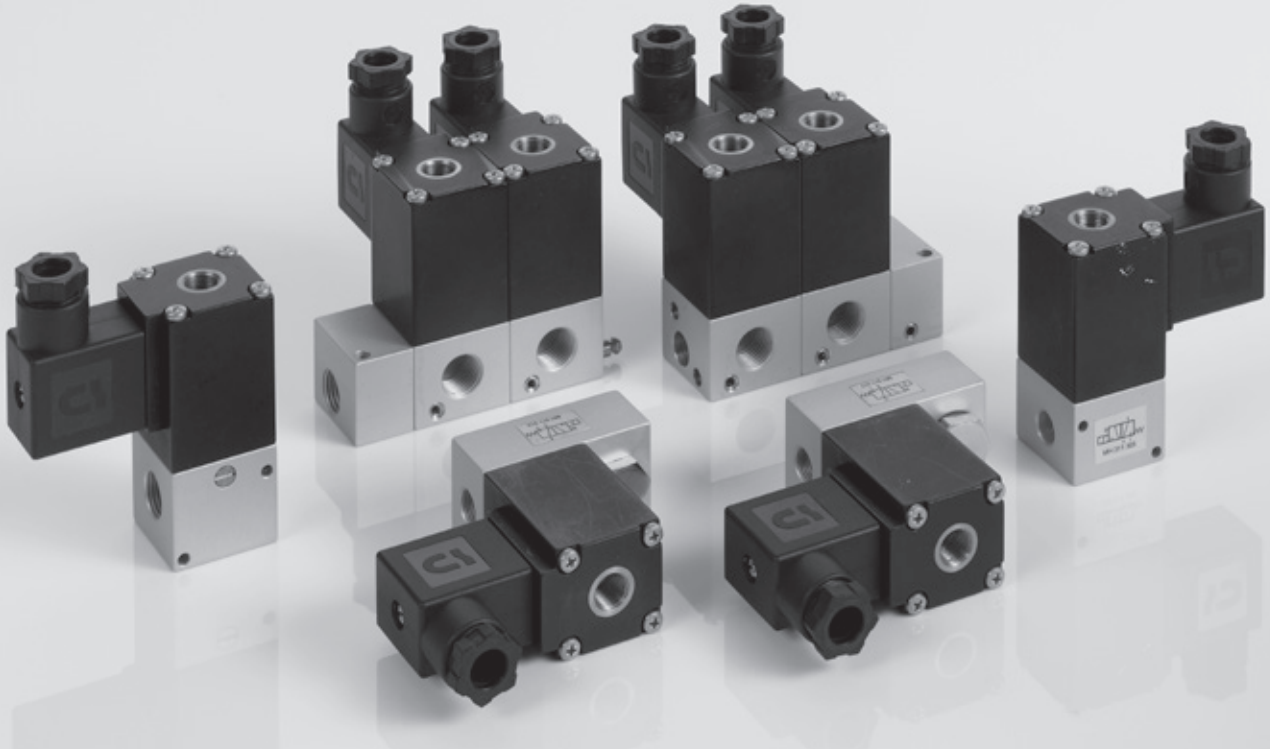
## SITZVENTILE AUS POLYAMID

### PILOTVENTILE ZUR STEUERUNG KLEINER ANTRIEBE INSBESONDERE IN DER PHARMA- UND CHEMIEINDUSTRIE

- 3/2-Wege n.c., 3/2-Wege n.o., 2/2-Wege
- Durchfluss ca. 60 NI/min.
- Hohlschraubenventile, die direkt in den Antrieb eingeschraubt werden können mit Druckanschluss im Ventilkörper oder über ein Schwenkringstück
- Extrem einfach verkettbare Muffenventile
- Ventile n.c und n.o. können in einem Mehrfachsystem gemischt werden.



# VENTILE

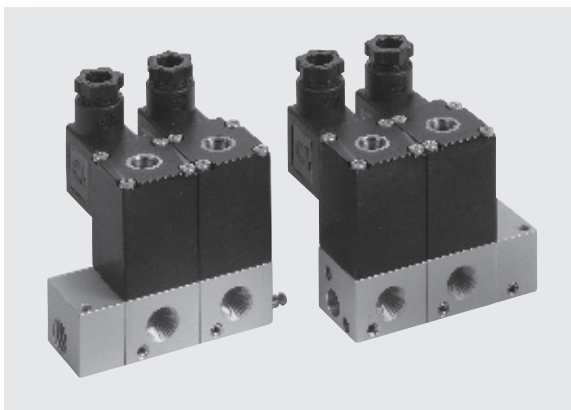


*Wir bewegen mehr als Luft*

## DIREKTGESTEUERTE VENTILE

**VENTILE UND MAGNETSPULE SIND EIN INTEGRIERTES SYSTEM. DAMIT ERREICHEN WIR 3 ZIELE:  
 MAXIMALE NENNWEITE MIT MINIMALEN ABMESSUNGEN UND EIN GERINGER STROMVERBRAUCH.**

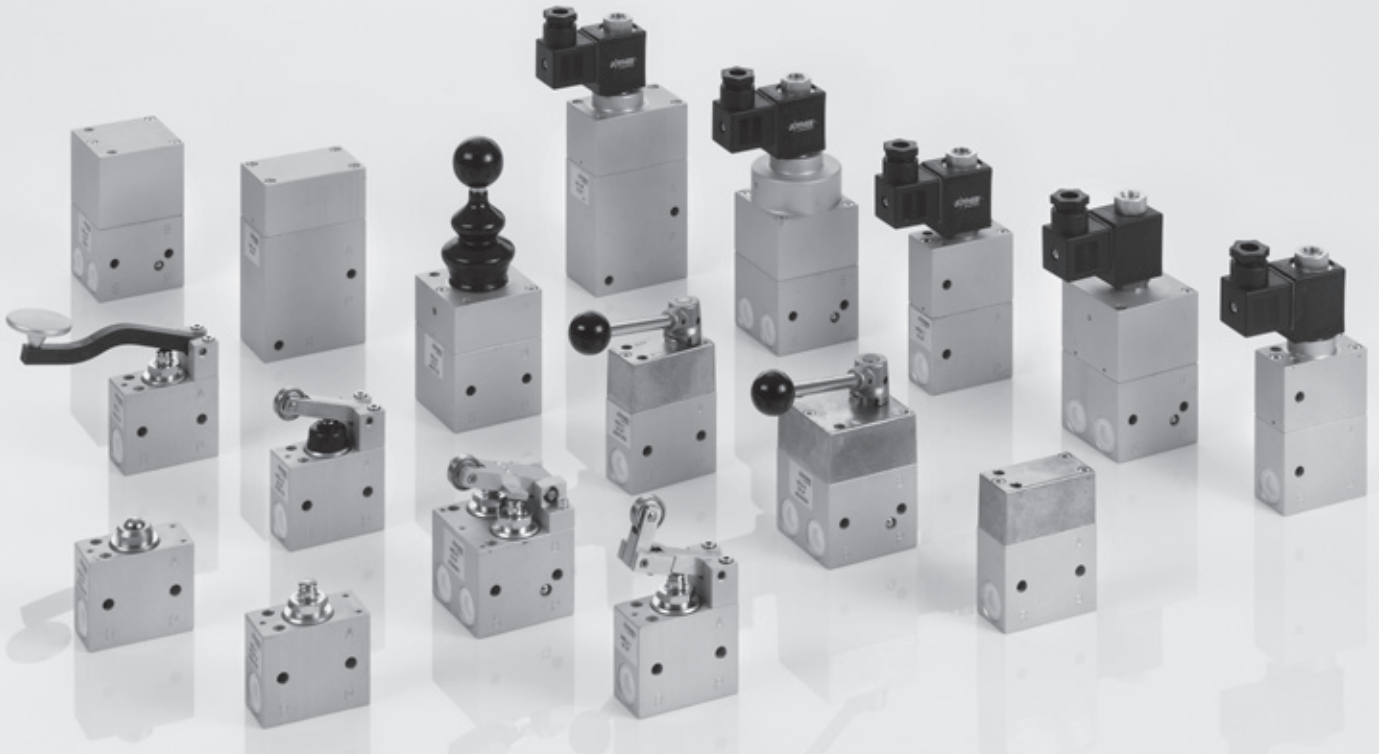
- Funktion: 3/2-Wege n.c., 3/2-Wege n.o., 2/2-Wege n.c.
- Nennweite: 3 mm
- Durchfluss: 300 l/min.
- Baugröße: 30 mm



Modulares Ventilsystem bestehend aus direkt angesteuerten 3/2- oder 2/2-Wege Magnetventilen stromlos geschlossen, mit Ventilgrund- und Endplatten und einer gemeinsamen Luftversorgung (1). Anschluss 2 ist im Ventil, Gewinde G 1/4", Entlüftung über das Ankersystem, Gewinde G 1/8". Durch zwei Innensechskantschrauben in den Grundplatten kann das System an jedem beliebigen Punkt auseinander und Ventile können hinzugefügt oder weggenommen werden.



# VENTILE



## VENTILBAUREIHE „KNORR“

- Für robuste Einsätze
- 2/2-, 3/2-, 5/2- und 5/3-Wegeventile
- Sitzventile mit Anschluss G 1/4" oder M14 x 1,5
- Kolbenschieberventile mit Anschluss G 1/8" oder M10 x 1

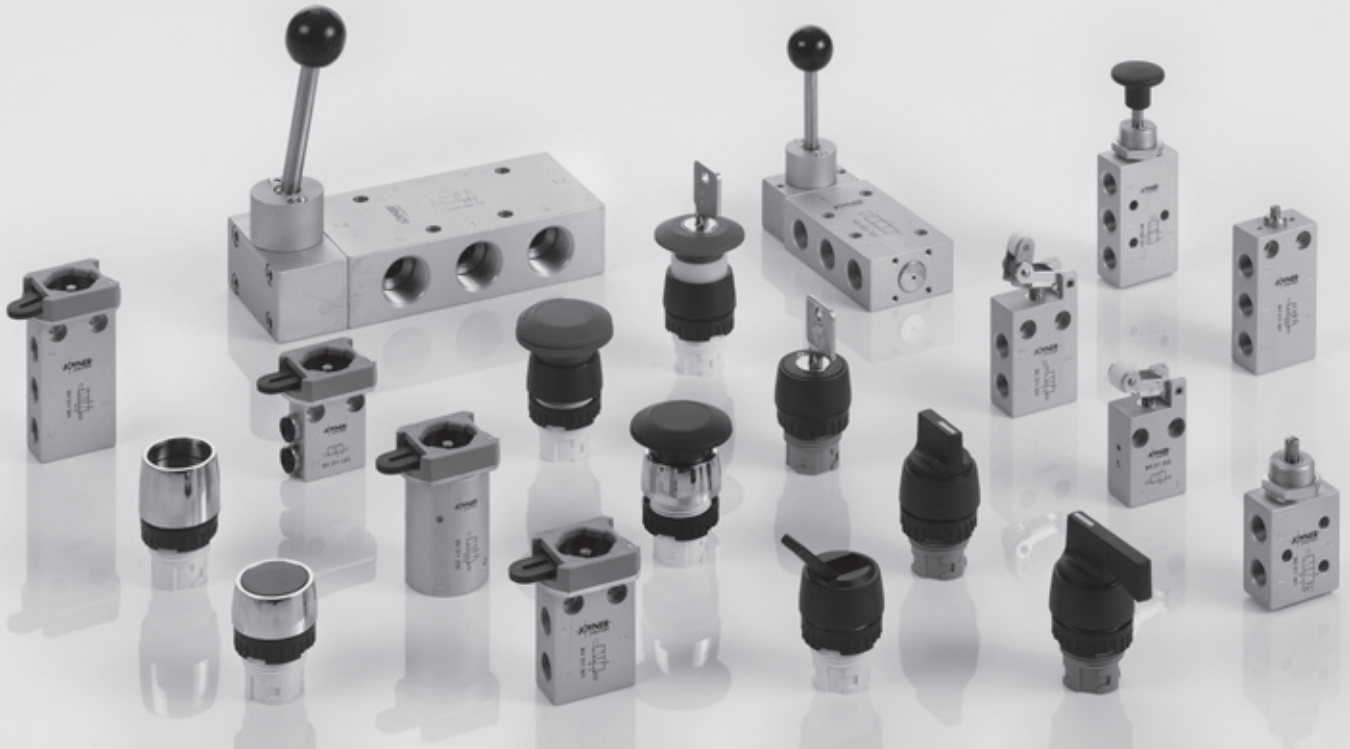
### BETÄTIGUNGSARTEN:

- mechanisch
- manuell
- elektrisch
- pneumatisch





# VENTILE



*Wir bewegen mehr als Luft*

## MANUELL- UND MECHANISCH BETÄTIGTE VENTILE

- Anschlussgrößen: M5 bis G 3/4"
- 3/2-, 5/2- und 5/3-Wegeventile
- Varianten in Edelstahl, für Tieftemperatur und in EEx-Ausführung (ATEX) verfügbar

### BETÄTIGUNGSARTEN:

- Verschiedene Taster und Schalter, Rollenhebel mit und ohne Leerrücklauf, Stößel und Kugel
- Kombinierte elektro-pneumatische Schalter



# FUNKTIONSVERSCHRAUBUNGEN



## SPERR- UND STROMVENTILE

- Größen: M5 bis G 1/2"
- Anschlussart: Leitungsgeräte, einschraubbare Elemente
- Funktionen: Rückschlagventile, Schnellentlüftungsventile, Drosseln, Drosselrückschlagventile, Wechselventile

## VERSCHRAUBUNGSPROGRAMM UND ZUBEHÖR





*Wir bewegen mehr als Luft*

## K-RINGE UND KOMPLETTKOLBEN

- Der K-Ring hat sich im Pneumatikzylinder- und Ventilprogramm bestens bewährt. Sein Einsatz ist mit keinem Risiko verbunden.
- Bei der Bearbeitung der Kolben und Laufflächen sind Einbautoleranzen c11/H11 und größer zulässig.
- Im Schnitt gehen nur 2% der verfügbaren Kolbenkraft durch Reibung verloren. Aufwendige Membrankonstruktionen (z.B. in Regelgeräten) können vielfach durch K-Ringe ersetzt werden.
- Der K-Ring gewährleistet bei Überdruck eine hundertprozentige Dichtheit. Auch bei einem Druckwechsel am Dichtring treten keine Luftverluste auf.
- Die besondere Formgebung der Dichtkante ermöglicht, dass der Fettfilm auf der Lauffläche lange erhalten bleibt. Daher kann auf ein Nachschmieren mit Nebelölen in vielen Fällen verzichtet werden. Geeignete Fette und Öle geben wir Ihnen auf Anfrage bekannt.
- Zwischen -20°C und +100°C verwendbare Perbunan-Normqualität. Beständig gegen Wasser und alle Mineralöle ohne Zusätze. Weitere hitze- und kältebeständige Qualitäten auf Anfrage.
- Der K-Ring ist in den verschiedensten Abmessungen außen- und innendichtend lieferbar.



## JOYNER pneumatic GmbH

Im Netzbrunnen 6 · D-70825 Korntal-Münchingen  
 Telefon +49 (0) 7150 91312-0 · Telefax +49 (0) 7150 91312-10  
 Internet: www.joyner.de · e-mail: info@joyner.de

## JOYNER pneumatic GmbH

Schimmelbuschstraße 9 · D-40699 Erkrath  
 Telefon +49 (0) 2104 3035-40 · Telefax +49 (0) 2104 3035-55  
 Internet: www.joyner.de · e-mail: erkrath@joyner.de

## DAS JOYNER-GESAMTPROGRAMM...



Bundzylinder



Zylinder ISO 15552



Kompaktzylinder  
ISO 21287



Universal- und  
Spannzylinder



Kolbenstangenlose  
Linear-Zylinder



Ventilinsel  
Verkettungssysteme



Kolbenschieber-  
Ventilprogramm



NAMUR-Ventilprogramm



Manuell- und mechanisch  
betätigte Ventile



O-Ringe und Komplettkolben

## Wir bewegen mehr als Luft

### WERKSVERTRETUNGEN:

#### NORDBADEN, SAAR, PFALZ

##### Hekomatic

Drucklufttechnische Anlagen GmbH  
 Marconistraße 17-21  
 D-68309 Mannheim  
 Telefon +49 (0) 621 722963  
 Telefax +49 (0) 621 722964  
 e-mail: hekomatic@t-online.de

#### NORDDEUTSCHLAND

##### Wille GmbH

Ingenieurbüro für Drucklufttechnik  
 Norderoog 4  
 D-28259 Bremen  
 Telefon +49 (0) 421 57636-0  
 Telefax +49 (0) 421 57636-30  
 e-mail: info@wille-gmbh.de

