

# NAMURVENTILE

Pneumatikventile • Magnetventile • Zubehör



Ausgewählte Produkte sind in Tieftemperaturversion verfügbar.  
Temperaturbereich: -50°C ... +50°C



Ausgewählte Produkte können für Umgebungstemperaturen bis +80°C erlichtigt werden.  
Nur Gleichstromvarianten!

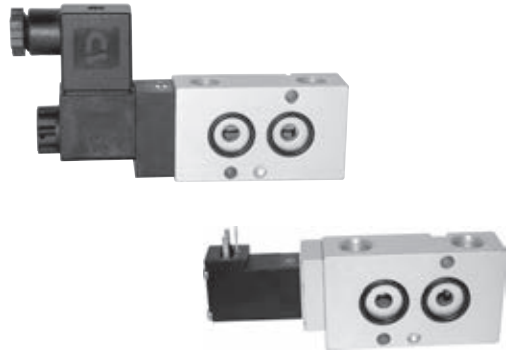


Ausgewählte Produkte sind in Edelstahl verfügbar.

Ausgewählte Produkte sind in ATEX zertifizierter Version für explosionsgefährdete Umgebungen verfügbar.



## 3/2-WEGE



3/2-Wege Magnetventil, monostabil, Anschluss nach NAMUR-Standard (1/4") mit Federraumbelüftung.

Typ MNH 31\_7\_1 normal geschlossen  
 Typ MNOH 31\_701 normal geöffnet  
 Typ MNK 31\_701 normal geschlossen, geringe Leistungsaufnahme

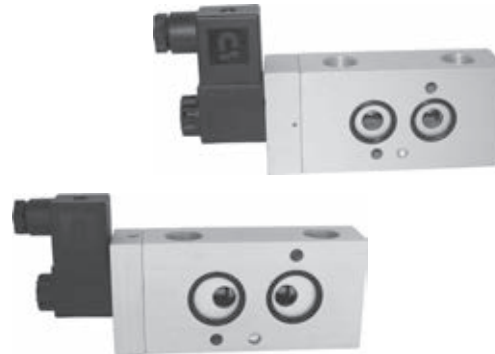
MNH 310 701, MNH 310 711 MNOH 310 701 und MNK 310 701 mit pneumatischer Feder, MNH 311 701 und MNK 311 701 mit kombinierter Federrückstellung („fail safe“).

**MNH** grundsätzlich mit Handhilfsbetätigung zum drehen (bistabil).

Standardspannungen: 230V~, 110V~, 24V~, 48V=, 24V=, 12V=.

**MNK** mit Handhilfsbetätigung zum drücken (monostabil) 24V=.

Lieferumfang inklusive O-Ringen, Befestigungsschrauben, Positionierstift.



3/2-Wege Magnetventil, monostabil, Anschluss nach NAMUR-Standard mit Federraumbelüftung.

Typ 101 nach 1/4" NAMUR-Standard  
 Typ 121 nach 1/2" NAMUR-Standard

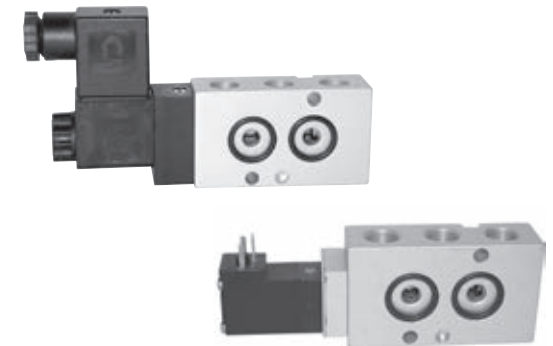
MNH 310 101, MNH 310 121 mit pneumatischer Feder, MNH 311 101 und MNH 311 121 mit kombinierter Federrückstellung („fail safe“).

Ventile sind grundsätzlich mit Handhilfsbetätigung zum drehen (bistabil) ausgestattet.

Standardspannungen: 230V~, 110V~, 24V~, 48V=, 24V=, 12V=.

Lieferumfang inklusive O-Ringen, Befestigungsschrauben, Positionierstift.

## 5/2-WEGE



5/2-Wege Magnetventil, monostabil, Anschluss nach NAMUR-Standard (1/4").

MNH 510 701, MNH 510 711 und MNK 310 701 mit pneumatischer Feder, MNH 511 701 und MNK 511 701 mit kombinierter Federrückstellung („fail safe“).

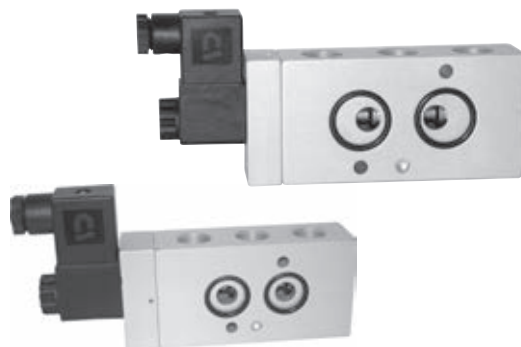
**MNH** grundsätzlich mit Handhilfsbetätigung zum drehen (bistabil).

Standardspannungen: 230V~, 110V~, 24V~, 48V=, 24V=, 12V=.

**MNK** mit Handhilfsbetätigung zum drücken (monostabil) 24V=.

Lieferumfang inklusive O-Ringen, Befestigungsschrauben, Positionierstift.

## 5/2-WEGE



5/2-Wege Magnetventil, monostabil, Anschluss nach NAMUR-Standard.

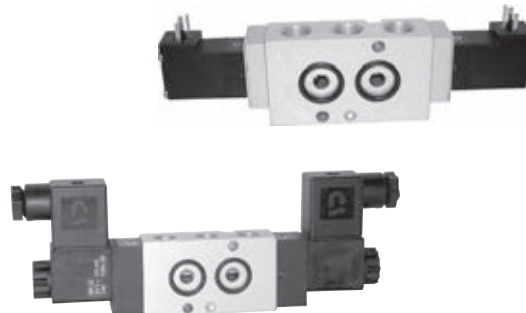
Typ 101 nach 1/4" NAMUR-Standard  
Typ 121 nach 1/2" NAMUR-Standard

MNH 510 101, MNH 510 121 mit pneumatischer Feder, MNH 511 101 und MNH 511 121 mit kombinierter Federrückstellung („fail safe“).

Ventile sind grundsätzlich mit Handhilfsbetätigung zum drehen (bistabil) ausgestattet.

Standardspannungen: 230V~, 110V~, 24V~, 48V=, 24V=, 12V=.

Lieferumfang inklusive O-Ringen, Befestigungsschrauben, Positionierstift.



5/2-Wege Magnetventil, bistabil, Anschluss nach NAMUR-Standard.

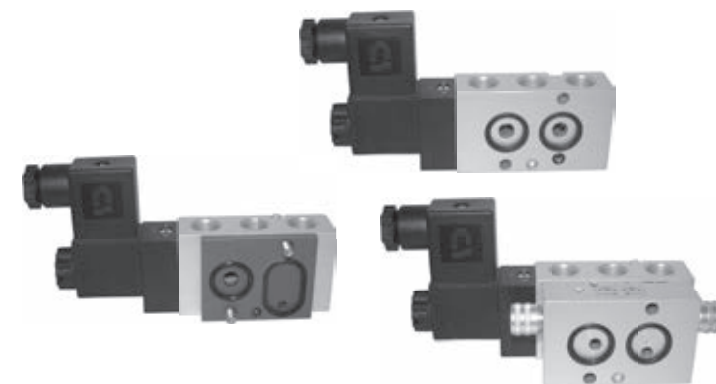
**MNH** grundsätzlich mit Handhilfsbetätigung zum drehen (bistabil).

Standardspannungen: 230V~, 110V~, 24V~, 48V=, 24V=, 12V=.

**MNK** mit Handhilfsbetätigung zum drücken (monostabil) 24V=.

Lieferumfang inklusive O-Ringen, Befestigungsschrauben, Positionierstift.

## NAMUR-FLEX



5/2-Wege Magnetventil, monostabil, Anschluss nach NAMUR-Standard (1/4"). Durch Hinzunahme des „Flex-Pack“ wird das Ventil zu einem 3/2-Wege NAMUR-Ventil mit Federraumbelüftung.

MNH 350 701 mit pneumatischer Feder,

MNH 351 701 mit kombinierter Federrückstellung („fail safe“).

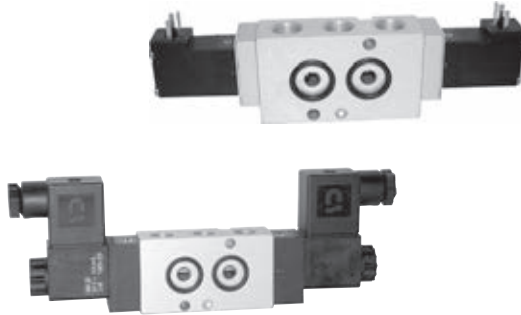
Ventile sind grundsätzlich mit Handhilfsbetätigung zum drehen (bistabil) ausgestattet.

Standardspannungen: 230V~, 110V~, 24V~, 48V=, 24V=, 12V=.

Lieferumfang inklusive O-Ringen, Befestigungsschrauben, Positionierstift.

Anstatt des Flex-Pack kann die „Flex-Drossel“ DRF 3 601 verwendet werden. Diese verwandelt das Ventil ebenfalls in ein 3/2-Wegeventil und bietet dem Kunden zusätzlich die Möglichkeit, die Öffnungs- und die Schließgeschwindigkeit unabhängig von einander einzustellen.

## NAMUR-FLEX



5/3-Wege Magnetventil, federzentriert, Anschluss nach NAMUR-Standard.

Typ 531 Mittelstellung gesperrt  
 Typ 532 Mittelstellung entlüftet  
 Typ 533 Mittelstellung belüftet

**MNH** grundsätzlich mit Handhilfsbetätigung zum drehen (bistabil).  
 Standardspannungen: 230V~, 110V~, 24V~, 48V=, 24V=, 12V=.

**MNK** mit Handhilfsbetätigung zum drücken (monostabil) 24V=.

Lieferumfang inklusive O-Ringen, Befestigungsschrauben, Positionierstift.

## 3/2-WEGE



Pneumatisch betätigtes 3/2-Wegeventil, monostabil, Grundstellung geschlossen, Anschluss nach NAMUR-Standard mit Federraumbelüftung.

PN 310 701 und PN 310 121 mit pneumatischer Feder. PN 311 701 und PN 311 121 mit kombinierter Federrückstellung („fail safe“).

Arbeitsdruck und Steuerdruck sollten im selben Druckbereich liegen.

NAMUR 1 (1/4"): 1 und 3: G 1/4"  
 12: G 1/8"

NAMUR 2 (1/2"): 1 und 3: G 1/2"  
 12: G 1/8"

Lieferumfang inklusive O-Ringen, Befestigungsschrauben, Positionierstift.

*Ventile mit NPT-Gewinden sind auf Anfrage erhältlich.*

## 5/2-WEGE



Pneumatisch betätigtes 5/2-Wegeventil, Anschluss nach NAMUR-Standard.

PN 510 701 und PN 510 121 mit pneumatischer Feder. PN 511 701 mit kombinierter Federrückstellung („fail safe“). PN 520 701 und PN 520 121 bistabil.

NAMUR 1 (1/4"): 1, 3 und 5: G 1/4"  
 12 und 14: G 1/8"

NAMUR 2 (1/2"): 1, 3 und 5: G 1/2"  
 12 und 14: G 1/8"

Lieferumfang inklusive O-Ringen, Befestigungsschrauben, Positionierstift.

*Ventile mit NPT-Gewinden sind auf Anfrage erhältlich*

## 5/3-WEGE



Pneumatisch betätigtes 5/3-Wegeventil, Mittelstellung gesperrt, Anschluss nach NAMUR-Standard.

NAMUR 1 (1/4"): 1, 3 und 5: G 1/4"  
12 und 14: G 1/8"

NAMUR 2 (1/2"): 1, 3 und 5: G 1/2"  
12 und 14: G 1/8"

Andere 5/3-Wegeversionen (Mittelstellung entlüftet oder Mittelstellung belüftet) sind auf Anfrage verfügbar.

Lieferumfang inklusive O-Ringen, Befestigungsschrauben, Positionierstift.

*Ventile mit NPT-Gewinden sind auf Anfrage erhältlich.*

## MANUELL BETÄTIGT

### MANUELL BETÄTIGTE VENTILE



Manuell betätigtes Kolbenschieberventil, Anschluss nach NAMUR-Standard. 4 Versionen sind verfügbar:

HVN 311 701 3/2-Wege mit Federrückstellung, normal geschlossen  
HVRN 320 701 3/2-Wege mit Raste, bistabil  
HVN 511 701 5/2-Wege mit Federrückstellung  
HVRN 520 701 5/2-Wege mit Raste, bistabil

3/2-Wegeventile bieten eine Federraumbelüftung.

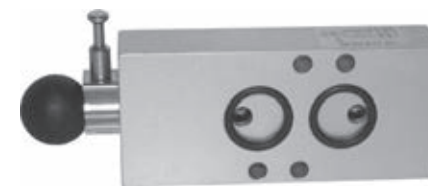
Der Handhebel ist metallisch gegen das Gehäuse abgedichtet.

Lieferumfang inklusive O-Ringen, Befestigungsschrauben, Positionierstift.

*Ventile mit NPT-Gewinden sowie 5/3-Wegeventile sind auf Anfrage erhältlich.*

## ZUBEHÖR

### BLOCKIERVENTILE



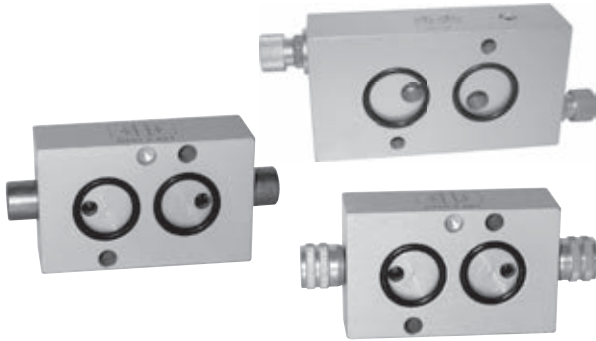
Manuelle Zwischenventile zur Montage zwischen Drehantrieb und Steuerventil, Schnittstellen nach NAMUR 1/4". Gewindeanschlüsse ggf. durch Einsatz der Gewindeplatte GPN 1/4 (siehe Seite 5-28).

Materialien:  
Gehäuse: Aluminiumknetlegierung  
Kolbenschieber: Edelstahl  
Innenteile: Messing, NBR  
Betätiger: PA 6.6

Lieferumfang inklusive O-Ringen und Befestigungsschrauben.

Temperaturbereich: -10°C ... +70°C

## DROSSELPLATTEN 3-WEGE



Doppelblockdrossel zur Montage zwischen einfachwirkendem Drehantrieb und 3/2-Wege Steuerventil mit Federraumbelüftung, Schnittstellen nach NAMUR 1/4". Gewindeanschlüsse ggf. durch Einsatz der Gewindeplatte GPN 1/4 (siehe Seite 5-28).

Ventile dienen dazu, die Öffnungs- und Schließgeschwindigkeit eines einfachwirkenden Drehantriebs unabhängig und sehr präzise einzustellen.

Betätigung von DRN 3 601 und DRN 3 128 durch Rändel, Betätigung DRN 3 611 durch Schraubendreher.

Materialien:

Gehäuse: Aluminiumknetlegierung  
Innenteile: Messing, NBR

Lieferumfang inklusive O-Ringen, Befestigungsschrauben und Positionierstift.

Temperaturbereich: -10°C ... +70°C

## DROSSELPLATTEN 5-WEGE



Doppelblockdrossel zur Montage zwischen doppeltwirkendem Drehantrieb und 5-Wege Steuerventil, Schnittstellen nach NAMUR 1/4". Gewindeanschlüsse ggf. durch Einsatz der Gewindeplatte GPN 1/4 (siehe Seite 5-28).

Ventile dienen dazu, die Öffnungs- und Schließgeschwindigkeit eines doppeltwirkenden Drehantriebs unabhängig und sehr präzise einzustellen.

Betätigung von DRN 5 601 durch Rändel, Betätigung DRN 5 611 durch Schraubendreher.

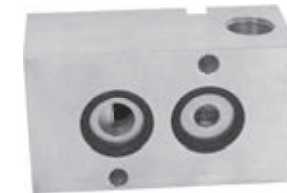
Materialien:

Gehäuse: Aluminiumknetlegierung  
Innenteile: Messing, NBR

Lieferumfang inklusive O-Ringen, Befestigungsschrauben und Positionierstift.

Temperaturbereich: -10°C ... +70°C

## UMLUFTBLOCK



Ventil, um bei einem einfachwirkenden Antrieb mit 1/4" NAMUR-Schnittstelle eine Federraumbelüftung zu ermöglichen, auch wenn dieser extern verrohrt wird. Darüber hinaus eingebaut: Ein Rückschlagventil, das zuverlässig verhindert, dass Umgebungsatmosphäre in den Antrieb einströmen kann.

Zwei Entlüftungen (G 1/4") ermöglichen, dass der Block immer so montiert werden kann, dass der Schalldämpfer nach unten zeigt.

Lieferumfang inklusive O-Ringen, Befestigungsschrauben, Positionierstift und Verschlussstopfen, um einen Anschluss R zu verschließen.

Materialien:

Gehäuse: Aluminiumknetlegierung  
Membrane: NBR  
Innenteile: Messing

Temperaturbereich: -10°C ... +70°C

*Tiefenergungsausführung (bis -40°C) auf Anfrage erhältlich.*

## SCHNELLENTLÜFTEBLOCK



Ventil, um einen einfachwirkenden Antrieb mit 1/4" NAMUR-Schnittstelle schnell zu schließen.

Die Federraumbelüftung wird vom Ventil sichergestellt. Darüber hinaus eingebaut: Ein Rückschlagventil, das zuverlässig verhindert, dass Umgebungsatmosphäre in den Antrieb einströmen kann.

**Typ SENR 20** Zur Ansteuerung mit einem 1/4" Pilotventil oder externe Verrohrung.

**Typ SENR 207 01** Zur Ansteuerung mit einem 1/4" Pilotventil, auch mit NAMUR-Anschluss oder externe Verrohrung.

Zwei Entlüftungen (G 1/2") ermöglichen, dass der Block immer so montiert werden kann, dass der Schalldämpfer nach unten zeigt.

Materialien:  
Gehäuse: Aluminiumknetlegierung  
Membrane: NBR  
Innenteile: Messing

Lieferumfang inklusive O-Ringen und Befestigungsschrauben.

Temperaturbereich: -10°C ... +70°C

*Tieftemporausführung (bis -40 °C) auf Anfrage erhältlich.*

## PNEUMATISCHES VERBLOCKRELAIS



Pneumatisches Verblockrelais oder pneumatischer Druckschalter / Druckwächter. Der Steuerdruck unterhalb dessen das Steuerventil ausschalten soll, kann an der Rändelschraube eingestellt werden. Rückstellung durch mechanische Feder. Eingestellter Mindeststeuerdruck kann sich durch Anpassungen am Arbeitsdruck verändern.

**P 311 501 SR** 3/2-Wegeventil, Anschlüsse G 1/8", Ventil kann normal geschlossen (Druckanschluss an 1) und normal offen (Druckanschluss an 3) verwendet werden. Verwendung als 2/2-Wegeventil durch verschließen eines Anschlusses möglich.

**P 411 701 SR** 4/2-Wegeventil, Anschlüsse G 1/4" oder 1/4" NPT. Ventil blockiert in Grundstellung alle 4 Anschlüsse, in Schaltstellung ist das Ventil offen von 1 nach 4 und 2 nach 3. Anschluss 5 wird zur Belüftung benötigt sollte mit einem Schalldämpfer geschützt werden. Nicht verschließen!

Materialien:  
Gehäuse: Aluminiumknetlegierung  
Innenteile: Messing, Edelstahl, NBR

Lieferumfang inklusive O-Ringen und Befestigungsschrauben.

Temperaturbereich: -10°C ... +70°C

*Bitte Hysterese der Feder beachten.*

## PNEUMATISCHES DRUCKHALTEVENTIL



Das pneumatische Druckhalteventil hält einen Drehantrieb bei Druckabfall in der aktuellen Position.

Ventil besteht aus 2 Rückschlagventilen, die beide bei Druckbeaufschlagung an P1 oder P2 öffnen.

Schnittstellen nach 1/4" NAMUR-Standard, Standard-einbau zwischen Drehantrieb und Steuerventil. In Verbindung mit Gewindeplatte GPN 1/4 (siehe Seite 5-28) für Verrohrung geeignet.

Materialien:  
Gehäuse: Aluminiumknetlegierung  
Innenteile: Messing, POM, NBR

Lieferumfang inklusive O-Ringen und Befestigungsschrauben.

Temperaturbereich: -10°C ... +70°C

## DROSSELPLATTEN 3-WEGE



Das elektropneumatische Druckhalteventil, hält einen Drehantrieb bei Druckabfall oder Stromausfall in der aktuellen Position. Ausführung als Kolbenschieberventil mit Steuerhilfsluftanschluss (M5).

Schnittstellen nach 1/4" NAMUR-Standard, Standard-einbau zwischen Drehantrieb und Steuerventil. Gehäuse ist für eine Verrohrung mit Gewindeanschlüssen G 1/4" vorbereitet.

Gerät ist grundsätzlich mit Handhilfsbetätigung zum drehen (bistabil) ausgestattet.

Standardspannungen: 230V~, 110V~, 24V~, 48V=, 24V=, 12V=.

Materialien:

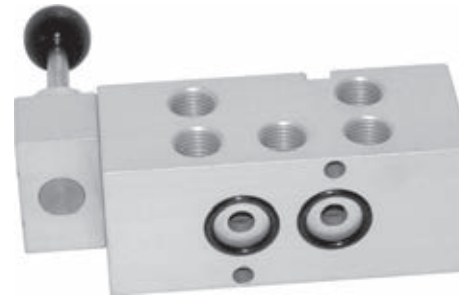
Gehäuse: Aluminiumknetlegierung

Innenteile: Messing, Edelstahl, NBR

Lieferumfang inklusive O-Ringen und Befestigungsschrauben.

Temperaturbereich: -10°C ... +50°C

## DROSSELPLATTEN 5-WEGE



Handhebelventil zur Direktmontage an einen pneumatischen Drehantrieb Schnittstelle nach NAMUR 1/4". Ventil bietet die Möglichkeit, einen Stellungsregler manuell zu übersteuern bzw. bei Ausfall des Stellungsregler die Armatur manuell zu steuern. Voraussetzung: Es steht weiterhin Druckluft zur Verfügung.

### HVRZN 731 701

In Mittelstellung werden die Signale des Stellungsregler an den Antrieb durch geleitet. Durch betätigen des Handhebels kann der Antrieb bzw. die Armatur komplett geöffnet oder geschlossen werden.

### HVRZN 731 702

Bei gedrücktem Knopf werden die Signale des Stellungsregler an den Antrieb durchgeleitet. Bei gezogenem Knopf steht ein 5/3-Wegeventil mit gesperrter Mittelstellung zur Verfügung. Mit diesem Ventil können auch Zwischenstellungen des Drehantriebs angefahren werden.

Materialien:

Gehäuse: Aluminiumknetlegierung

Innenteile: Messing, Edelstahl, NBR

Betätiger: Edelstahl, Duroplast

Temperaturbereich: -10°C ... +70°C

## UMLUFTBLOCK



Ventil, um einen doppelwirkenden Antrieb zu steuern. Direktmontage über 1/4" NAMUR-Schnittstelle. Ferner kann über das Ventil das Be- und Entlüften einer aufblasbaren Dichtung am Prozessventil gesteuert werden.

Das Ventil erhält das Steuersignal, um den Antrieb zu schließen. Dieses wird durchgeleitet und mit einer im Bereich von maximal 2 Sekunden (bei 6 bar) einstellbaren Zeitverzögerung wird die Dichtung belüftet.

Das Ventil erhält das Steuersignal den Antrieb zu öffnen. Dieses wird verzögert (bei 6 bar bis zu 2 Sekunden) durchgeleitet. Davor wird die Dichtung über den Anschluss R entlüftet.

Die Verzögerung der Be- und Entlüftung kann unabhängig voneinander geregelt werden, steht aber in Beziehung zum Arbeitsdruck. Beide Schnittstellen nach NAMUR 1/4". In Verbindung mit Gewindeplatte GPN 1/4 (siehe Seite 5-28) für Verrohrung geeignet.

Materialien:

Gehäuse: Aluminiumknetlegierung

Innenteile: Messing, Edelstahl, NBR

Lieferumfang inklusive O-Ringen und Befestigungsschrauben.

Temperaturbereich: -30°C ... +50°C

*Ausführung für explosionsgefährdete Zone 22 auf Anfrage erhältlich.*



## SCHNELLENTLÜFTEBLOCK



Ventil, um einen Antrieb mit 2 Geschwindigkeiten zu steuern. Ziel ist es, das Einfahren in die Dichtung langsamer aber mit vollem Drehmoment zu ermöglichen. Montage des Gerätes zwischen Drehantrieb und Steuerventil. Beide Schnittstellen nach NAMUR 1/4". In Verbindung mit Gewindeplatte GPN 1/4 (siehe Seite 5-28) für Verrohrung geeignet.

In Grundstellung lässt das Ventil die Luft mit vollem Querschnitt in den und aus dem Antrieb. Wenn das Ventil eingeschalten wird, wird eine Drosselfunktion aktiviert und der Durchfluss durch beide Leitungen reduziert. Die Stärke der Reduzierung kann über ein Rändel eingestellt werden.

Notwendig ist ein Signal bspw. von der Endschalterbox, mit dem das Ventil eingeschalten und damit der Durchfluss, das heißt die Geschwindigkeit des Antriebs, reduziert wird sowie eine externe Steuerluftversorgung des Ventils über Anschluss P (G 1/8").

Materialien:  
Gehäuse: Aluminiumknetlegierung  
Vorsteuerung: PA 6.6  
Innenteile: Messing, Edelstahl, NBR

Lieferumfang inklusive O-Ringen und Befestigungsschrauben.

Temperaturbereich: -10°C ... +50°C

## PNEUMATISCHES VERBLOCKRELAIS



Ventil, welches in Grundstellung beide Kammern eines Drehantriebes kurzschließt.

Anwendung: In Verbindung mit einem manuellen Handgetriebe. Das Ventil wird über einen an der Kupplung angebauten Endschalter bspw. BV 311 301 gesteuert. Im Normalbetrieb ist das Pneumatikventil eingeschalten. Schaltet es aus, werden beide Kammern im Antrieb verbunden und mögliche Störungen durch eingesperrte Luft werden ausgeschlossen.

**PN 411 701** kann an eine 1/4" NAMUR-Schnittstelle des Drehantriebs montiert werden. Das Steuerventil kann darauf aufgeflanscht werden, alternativ Verrohrung über G1/4" Anschlüsse möglich.

Lieferumfang inklusive O-Ringen und Befestigungsschrauben.

**P 411 121** 1/2"-Muffenventil.

Materialien:  
Gehäuse: Aluminiumknetlegierung  
Innenteile: Messing, Edelstahl, NBR, POM (121)

Temperaturbereich: -10°C ... +70°C

Falls diese Funktion mit manueller Betätigung gewünscht wird, siehe BHN 420 701, Seite 5-15.

## PNEUMATISCHES DRUCKHALTEVENTIL



Montageplatten für Zylinder-Ventileinheiten.

Mit den Montageplatten können an Linearzylindern NAMUR-Schnittstellen geschaffen werden. In Verbindung mit einem NAMUR-Ventil entstehen äußerst flexible Zylinder-Ventileinheiten. Der Durchfluss wurde auf die NAMUR-Ventile der Marke JOYNER optimiert.

Montage über eine zum Lieferumfang gehörende Hohlschraube in einen Anschluss des Zylinders. Die Verbindung zum anderen Anschluss erfolgt mittels handelsüblicher Verschraubungen und Kunststoff- oder Metallrohr.

Anwendung: Beispielsweise bei Plattenschieberventilen.

**ZVP 701:** Für Zylinder mit G 1/4" Anschlüssen. NAMUR-Schnittstelle 1/4" optimiert für Ventile der Baureihe 701.

**ZVP 101:** Für Zylinder mit G 3/8" Anschlüssen. NAMUR-Schnittstelle 1/4" optimiert für Ventile der Baureihe 101, 701 kann ebenfalls verwendet werden.

**ZVP 121:** Für Zylinder mit G 1/2" Anschlüssen. NAMUR-Schnittstelle 1/2" optimiert für Ventile der Baureihe 121.

**ZVP 121-701:** Für Zylinder mit G 1/2" Anschlüssen. NAMUR-Schnittstelle 1/4". Ventile der Baureihen 101 und 701 können verwendet werden.

# WAS WIR FÜR SIE LEISTEN

Seit über fünf Jahrzehnten dreht sich bei der Wille GmbH alles um Druckluft, Pneumatik und Fluidik.

Das umfassende Produkt- und Dienstleistungsangebot,

in dem sich technischer Handel (SUPPLY),

Beratung und Projektierung technischer Anlagen (SYSTEMS)

und Wartung Ihrer Komponenten (SERVICE) optimal ergänzen, nennen wir

## Service | Systems | Supply



### SERVICE

WARTUNG | REPARATUR | MESSTECHNIK

Wir erbringen den Service an Ihren Kompressoren und führen Analysen Ihrer kompletten Druckluftinfrastruktur durch. Herstellerunabhängig und mit Wille Zufriedenheitsgarantie.



### SYSTEMS

KOMPRESSOREN | STEUERUNGEN | ENGINEERING

Von der Erzeugung über die Steuerung bis zum Verbraucher. Wir planen, zeichnen und vertreiben komplette Systeme für Druckluft, Fluide und Gase.



### SUPPLY

HANDEL | LAGER | EPROCUREMENT

Technischer Handel mit über 20.000 Artikeln, Online bestellbar und bei Bedarf sogar an Ihre ERP-Software angebunden.



## AUßERDEM IM PROGRAMM



Rundzylinder



Zylinder ISO 15552



Kompaktzylinder  
ISO 21287



Universal- und  
Spannzylinder



Kolbenstangenlose  
Linear - Zylinder



Ventilinsel  
Verkettungssysteme



Kolbenschieber-  
Ventilprogramm



NAMUR-Ventilprogramm



Manuell- und mechanisch  
betätigte Ventile



K-Ringe und Komplettkolben

## UNSERE KONTAKTDATEN

Wille GmbH  
Ingenieurbüro für Druckluft und Hydraulik  
Stickgraser Allee 1  
27751 Delmenhorst

Telefon: (04221) 45009-0  
Fax: (04221) 45009-30  
Notdienst: (04221) 45009-36

E-Mail: [info@wille-gmbh.de](mailto:info@wille-gmbh.de)  
Internet: [www.wille-gmbh.de](http://www.wille-gmbh.de)  
Online-Shop: [shop.wille-gmbh.de](http://shop.wille-gmbh.de)

Öffnungszeiten: Mo.- Do. von 8- 17 Uhr  
Fr. von 8- 15 Uhr

